

## Die Natur macht's vor

Clever inszeniert und intelligent geplant lässt Licht Räume perfekt zur Geltung kommen. „Licht im werkhaus“ erarbeitet harmonische Lichtstimmungen – angepasst an die Aufgabe des jeweiligen Raumes und ganz nach dem Vorbild der Natur.



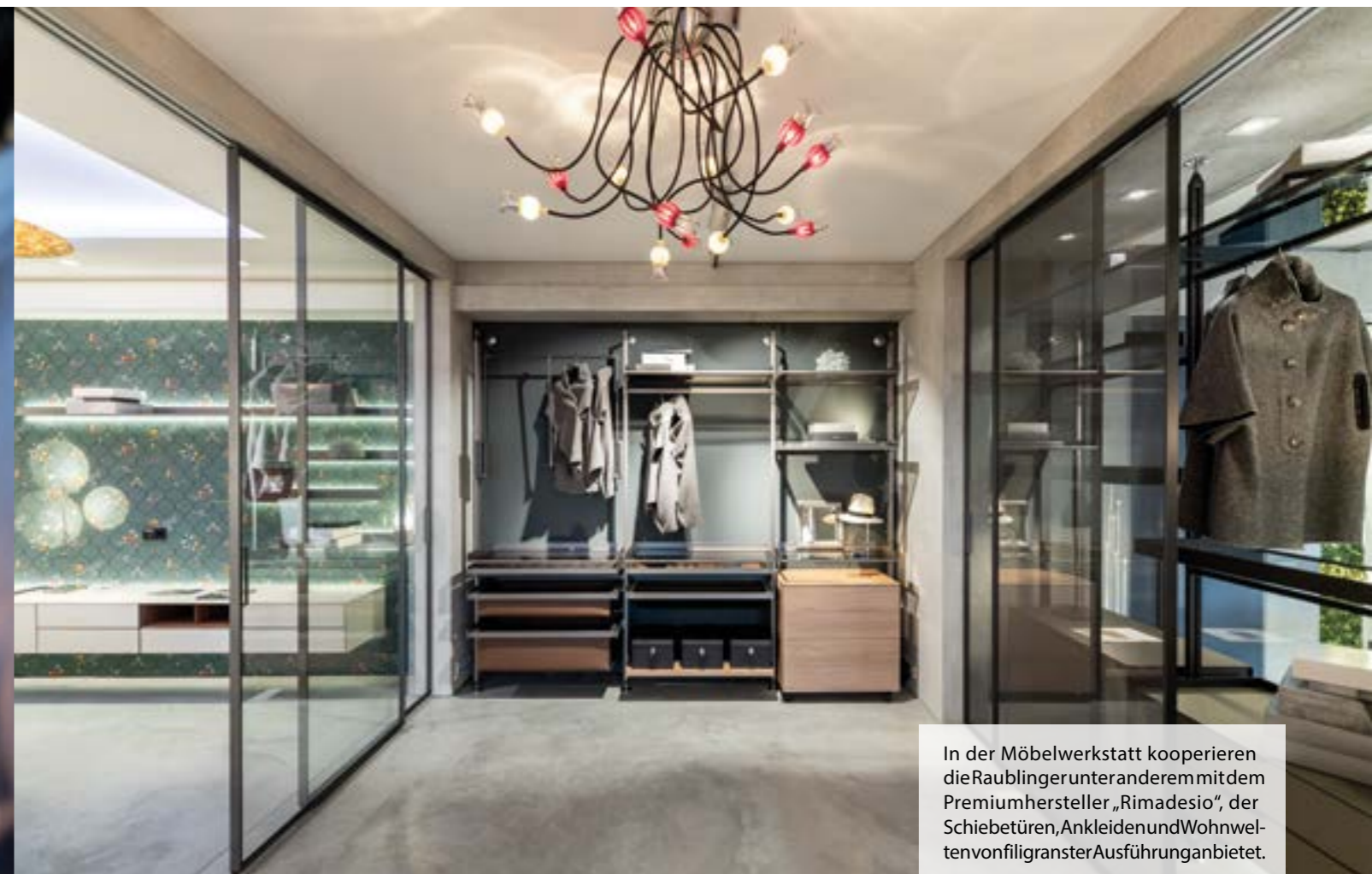
Welche Stimmung will man erzeugen? Welchen Ausdruck soll ein Raum oder ein Gebäude bekommen? Benedikt Adolff und sein Team können helfen.

**Am Anfang** war das Holz: 1992 beginnt Schreinermeister Benedikt Adolff im eigenen Schreinereibetrieb Möbel und Innenausbauten zu planen und zu bauen. Schnell merkt er: Da kann ein Möbelstück handwerklich noch so grandios gefertigt sein – wenn es nicht buchstäblich im rechten Licht steht, verliert es deutlich an Reiz. Ja, ganzen Räumen kann es an Atmosphäre mangeln, wenn die Lichtverhältnisse nicht

stimmen. Der Schreiner aus Prutting bei Rosenheim bildet sich fort – um das Unternehmen als „Fachplaner Licht“ fortan auf mehrere Beine zu stellen: Möbelwerkstatt, Lichtplanung und Leuchtausstellung vereint unter dem Dach des werkhaus.

**Den Standort** trägt Benedikt Adolff genauso stolz wie bewusst im Unternehmensnamen. Seit 2004 sitzen er

und sein stetig gewachsenes Team in diesem Holzrondell in Raubling, das sich nach seiner Eröffnung im Jahr 2000 schnell weithin einen Namen gemacht hat. Einerseits aufgrund seiner außergewöhnlichen Architektur, andererseits wegen der von Bauherr Willi Bruckbauer ersonnenen Idee, einer Vielzahl herausragender Gewerke aus den Bereichen Bauen, Renovieren und Wohnen eine Heimstatt zu bieten.



In der Möbelwerkstatt kooperieren die Raublinger unter anderem mit dem Premiumhersteller „Rimadesio“, der Schiebetüren, Ankleiden und Wohnwelt von filigranster Ausführung anbietet.

2013 gesellte sich dem Stammhaus ein nicht minder beeindruckender Neubau hinzu, errichtet aus anthrazitfarbenem Beton und Lärchenholz-Elementen. Alt und Neu wird über eine 80 Meter lange, optisch schwebende Brücke in Ingenieur-Holzbauweise verbunden, die auch als Ausstellungsfläche dient. Genau hier geht Besuchern inzwischen das Licht auf. „Wobei wir dankenswerterweise das gesamte Gebäude als

Ausstellungsfläche nutzen können“, sagt Maria Adolff und weist damit dezent darauf hin, dass „Licht im werkhaus“ nicht nur die professionelle Lichtplanung durchführt, sondern auch gleich hochwertige Innen- und Außenleuchten namhafter Hersteller wie Grimmeisen Licht, Occhio oder Tobias Grau anbietet. Dabei sei den Beratern die Qualität des Lichts am wichtigsten. „Die Leuchte soll natürlich schön sein,

aber in erster Linie geht es uns darum, welche Stimmung sie erzeugt“, betont Maria Adolff.

**Stimmungsvolle Räume**, in denen gesunde Lichtverhältnisse herrschen: Um dieses Ziel zu erreichen, haben Benedikt und Maria Adolff ein professionelles Team an Lichtplanern um sich geschart, die – in engem Austausch mit der Innenarchitektur – unter anderem dafür



DieInnen- wie Außenbeleuchtung des Neubaus des Verwaltungs- und Trainingsgebäudes der Bora Vertriebs GmbH & Co KG im österreichischen Niederdorfer forderte die Umsetzung einer komplexen und biodynamischen Lichtlösung, die auch optisch glänzt.



Lässt Kunden Lichter aufgehen: das Team aus Lichtplanern um Benedikt und Maria Adolff im Werkhaus in Raubling.



Lichtinstallation in Verbindung mit herausragender Innenarchitektur.



sorgen, dass Leuchten an den optimalen Stellen eingebaut werden. Dabei berücksichtigen die Fachleute auch wichtige Details wie die Installations- und Kabelauslassplanung sowie die Schalt- und Dimmlogik. Kunden steht ein Lichtlabor zur Verfügung, in dem sie die Vielfalt moderner Lichtformen in Augenschein nehmen sowie die Qualität von LED-Leuchten prüfen lassen können. Ob private Räumlichkeiten, Büro-

Laden- und Praxisräume oder Garten- und Außenanlagen: Vielen Menschen sei gar nicht bewusst, dass in unterschiedlichen Räumen unterschiedliches Licht angeraten ist. „Wo brauche ich welches Licht beziehungsweise welche Stimmung?“ Diese Frage gelte es zu beantworten, sagt Maria Adolff. In der Küche etwa benötige man ein Arbeitslicht. „Hier sind beste Farbwiedergabewerte gefordert, damit Essen gut

aussieht und Spaß macht.“ Im Wohnzimmer sollte eine richtige Wohlfühlatmosphäre herrschen. Hier will der Mensch zur Ruhe kommen. Nicht zu unterschätzen sei die Wechselwirkung von Licht und Schatten. Da mache die Natur den Planern viel vor und das könne jeder bei einem Spaziergang testen. „Die schönsten Stimmungen entstehen bei tiefstehender Sonne durch Licht und Schatten“, so Benedikt

## LICHT IM WERKHAUS DIE MÖBELWERKSTATT

Planung & Verkauf  
Ausstellung im werkhaus

Rosenheimer Straße 32  
D - 83064 Raubling

T: +49(0)8035/907-121  
info@licht-im-werkhaus.de

Öffnungszeiten

Montag - Freitag:  
10:00 Uhr - 18:00 Uhr

Samstag:  
10:00 Uhr - 16:00 Uhr

www.licht-im-werkhaus.de

Artemide | Aqua Creations | AXO | Bruck | B.Lux | Bernd Beisse | Catellani & Smith | Cini & Nils | Deltalight | Flos | Fontana Arte | Grimmeisen Licht | Helestrall | Fanale | IP44 | less'n'more | Luctra | Luceplan | Lumina Italia | Masiero | Marset | Meyer Leuchten | Molto Luce | Nimbus | Occhio | Oligo | Panzeri | Sattler | Serien Lighting | Steng Licht AG | Studio Italia | Tobias Grau | Wever & Ducre | XAL | YES Company